

tavola
5
ANALISI TERRITORIALE
Vincoli

scala 1:2.000

VARIANTE GENERALE

aduzione delibera	C. C. n° del 2018
approvazione delibera	C. C. n° del 2018
il tecnico	il progettista
dot. Arch. Ludovico Sigari	Stef. Tassinari Chimica
	Geoem. Camerini L. Longhi

Colloquio con il Sindaco

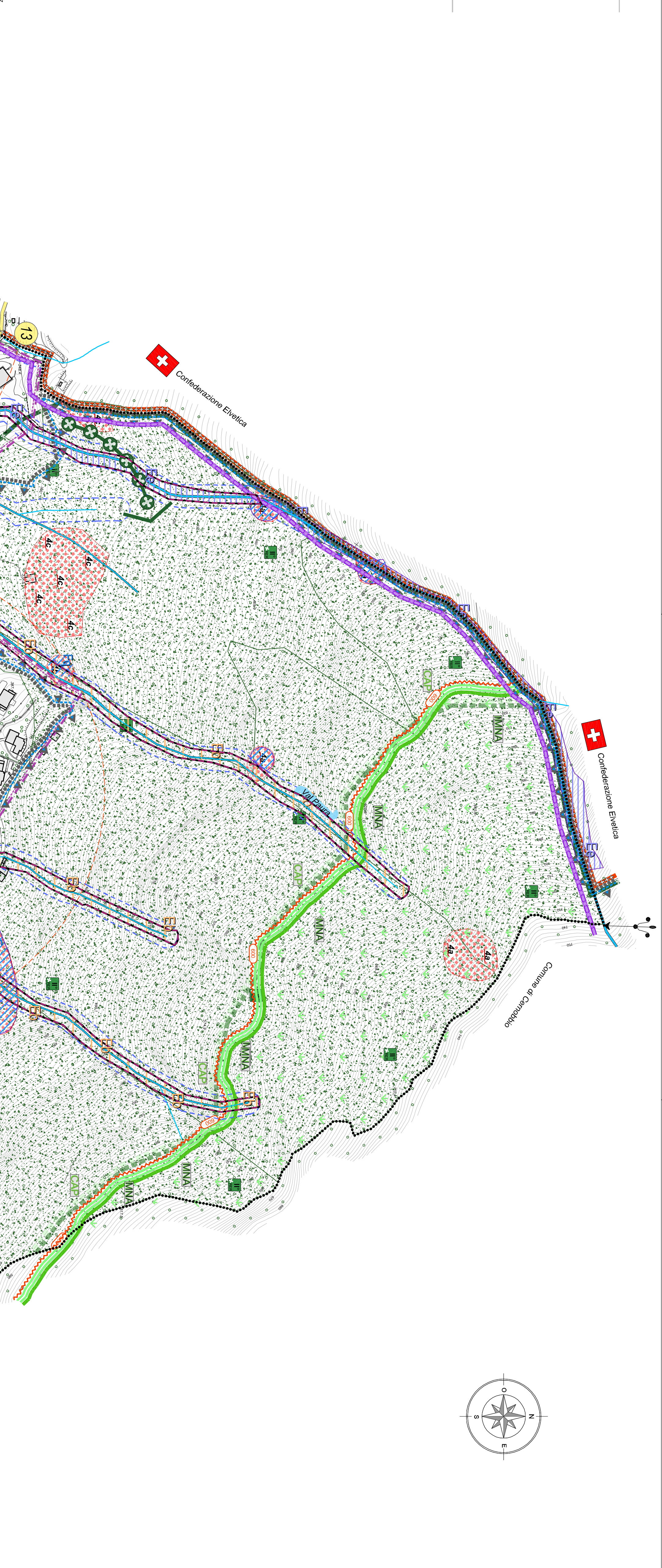
STUDIO GEOLOGICO COMUNALE

QUADRO DEI DISSESTI INFERIORI (a PAV) E SUPERIORI (a FAV) IN OSSIDATI
Fasce

Classa 4 - Fratture con spazi orizzontali	Classa 4c - Fratture con spazi orizzontali
Classa 4b - Fratture con spazi orizzontali	Classa 4b - Fratture con spazi orizzontali
Classa 4a - Fratture con spazi orizzontali	Classa 4a - Fratture con spazi orizzontali
Classa 4 - Fratture con spazi orizzontali	Classa 4 - Fratture con spazi orizzontali

CLASSE 2 - Ossidati con fratture
D. Lgs. n° 27/2000 - D. Lgs. n° 27/2000 - D. Lgs. n° 27/2000 - D. Lgs. n° 27/2000

CLASSE 3 - Ossidati con fratture
D. Lgs. n° 27/2000 - D. Lgs. n° 27/2000 - D. Lgs. n° 27/2000 - D. Lgs. n° 27/2000



Comune di Maslianico - Sez. Monte Olivino

LEGENDA

Elementi Identificativi P.T.P.R. Regione Lombardia

RETE ECOLOGICA REGIONALE

RITROVAMENTI ARCHEOLOGICI

P.T.C.P. PROVINCIA DI COMO

VINCOLI AMBIENTALI

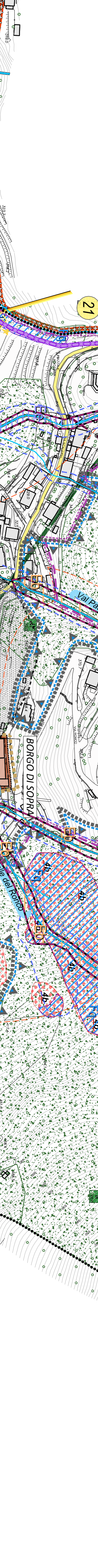
VINCOLI STRUTTURALI

OSSESSORI ASTRONOMICI DI VALENZA PROVINCIALE

CLASSE 2 - Ossidati con fratture

CLASSE 3 - Ossidati con fratture

DIRETTIVA ALLUVIONI 2007/RO/CE



Comune di Maslianico - Sez. Monte Olivino

LEGENDA

Elementi Identificativi P.T.P.R. Regione Lombardia

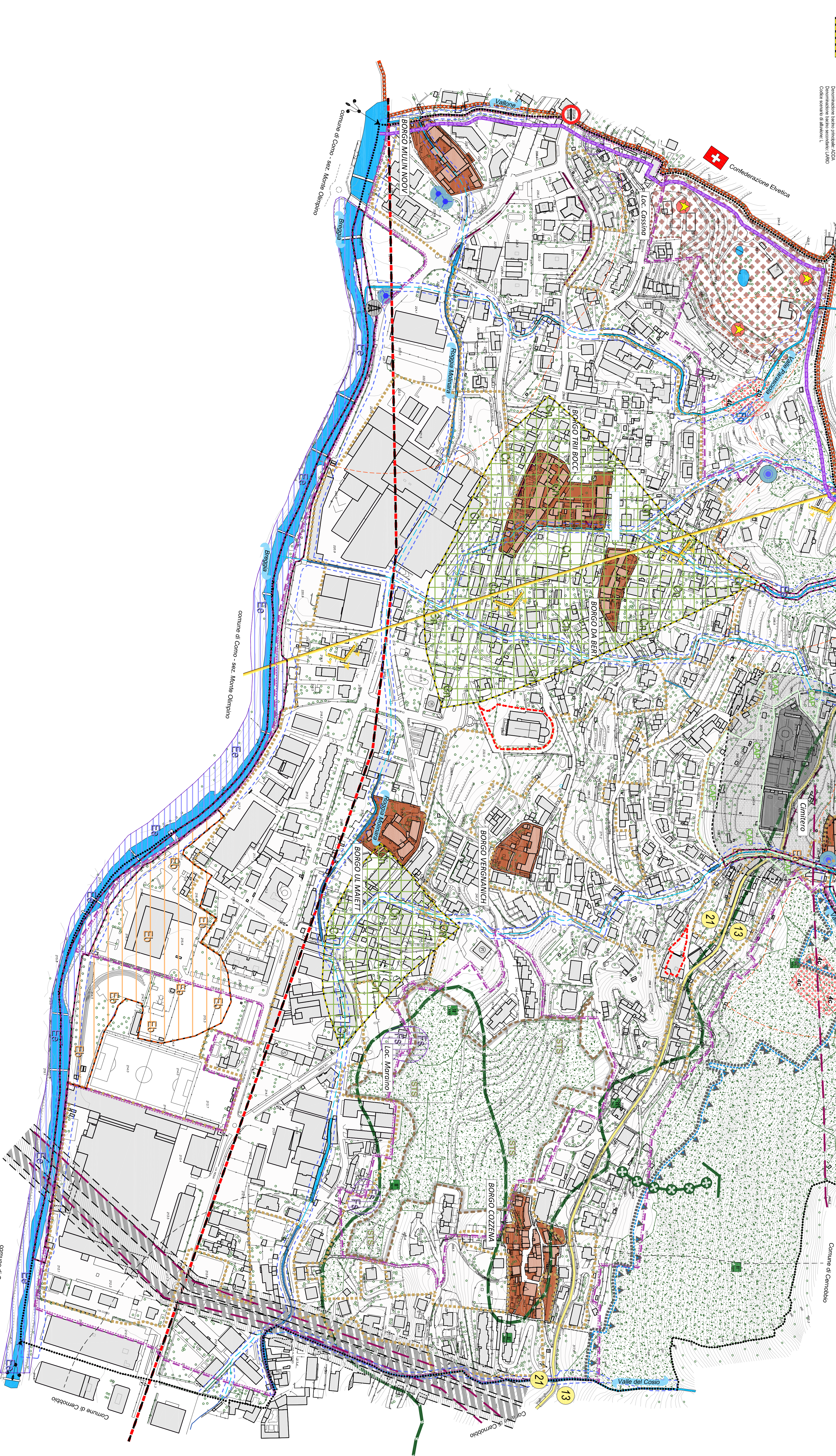
RETE ECOLOGICA REGIONALE

RITROVAMENTI ARCHEOLOGICI

P.T.C.P. PROVINCIA DI COMO

VINCOLI AMBIENTALI

VINCOLI STRUTTURALI



Comune di Maslianico - Sez. Monte Olivino